

**SD4**



**Machine automatique pour la production des doses thermoformées en matière plastique, pour produits liquides et pâteux**



# SD4

## Machine automatique pour la production de doses thermoformées en matière plastique, pour produits liquides et pâteux.

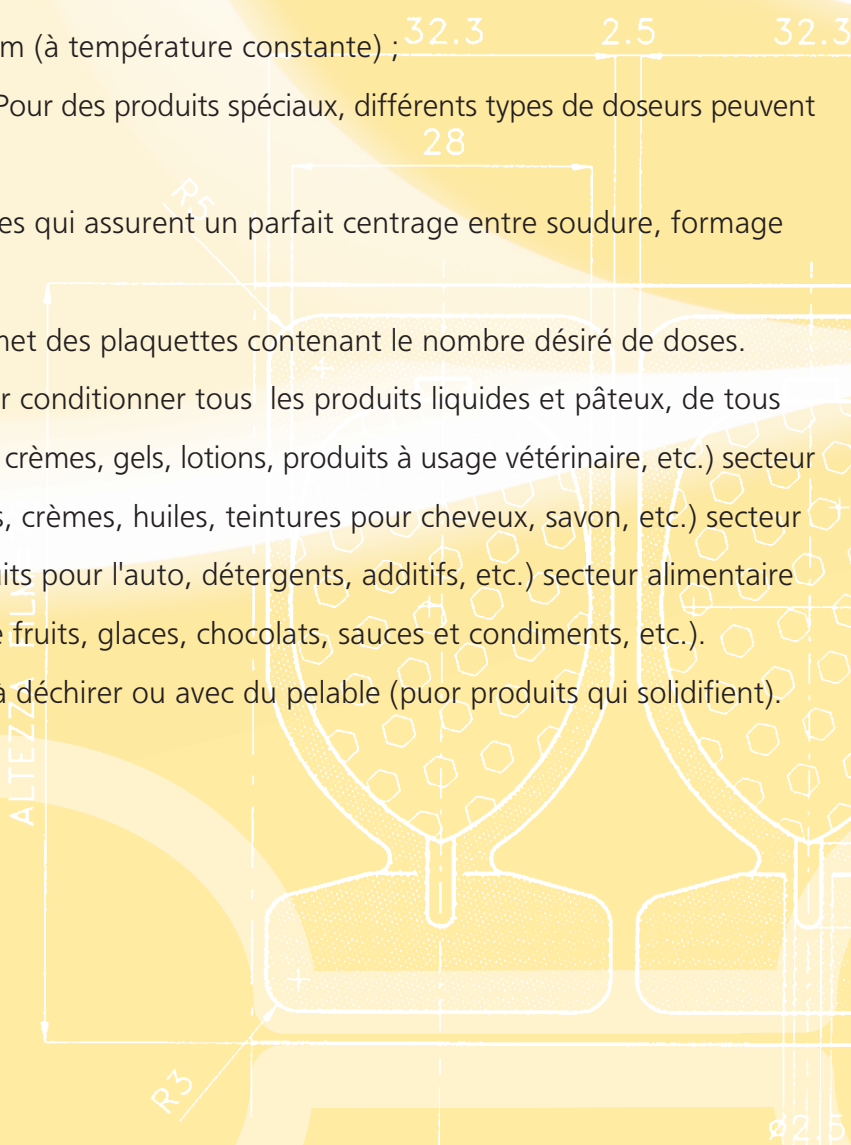
La SD4 est une machine modulaire à fonctionnement mécanique, de construction solide et sûre. Elle travaille à un rythme élevé et à bas niveau sonore, pour garantir sécurité et hygiène.

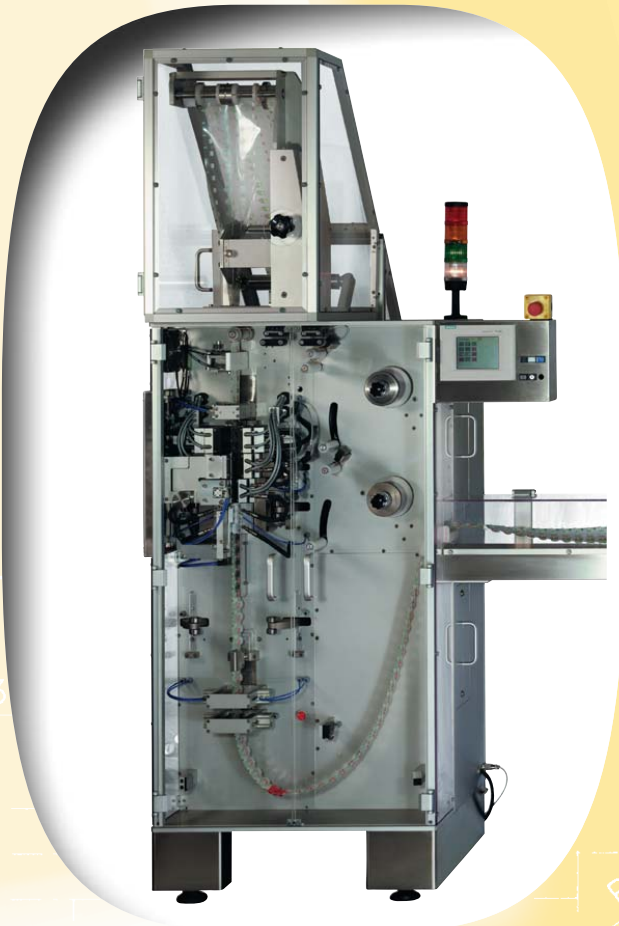
Ses caractéristiques sont:

- système de fonctionnement optimisé pour ne pas avoir de déchets de matériau, en phase de transformation, ni rebut en cas d'arrêt machine ;
- système de formage du film (par soufflage d'air comprimé) qui permet d'obtenir des alvéoles parfaites dans la forme et dans l'esthétique ;
- moule au format pour la soudure du film (à température constante) ;
- pompes volumétriques pour le dosage. Pour des produits spéciaux, différents types de doseurs peuvent être montés ;
- systèmes de positionnement des alvéoles qui assurent un parfait centrage entre soudure, formage et découpe.
- Production en bande continue qui permet des plaquettes contenant le nombre désiré de doses.

La thermoformeuse SD4 est adaptée pour conditionner tous les produits liquides et pâteux, de tous secteurs : secteur pharmaceutique (sirops, crèmes, gels, lotions, produits à usage vétérinaire, etc.) secteur cosmétique (shampoings, bain-moussants, crèmes, huiles, teintures pour cheveux, savon, etc.) secteur chimique (produit pour les plantes, produits pour l'auto, détergents, additifs, etc.) secteur alimentaire (fromages, yaourts, desserts, gélatines de fruits, glaces, chocolats, sauces et condiments, etc.).

Les doses peuvent avoir ouverture facile à déchirer ou avec du pelable (pour produits qui solidifient).

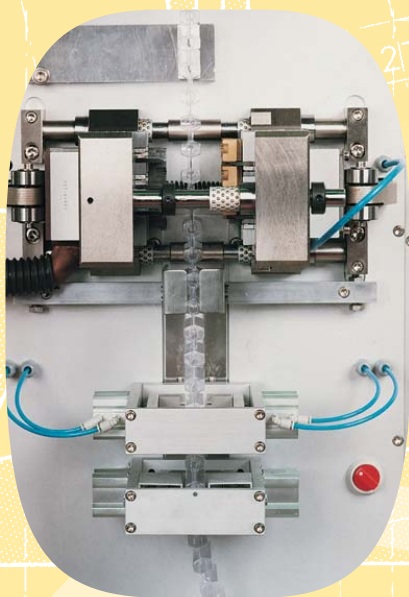




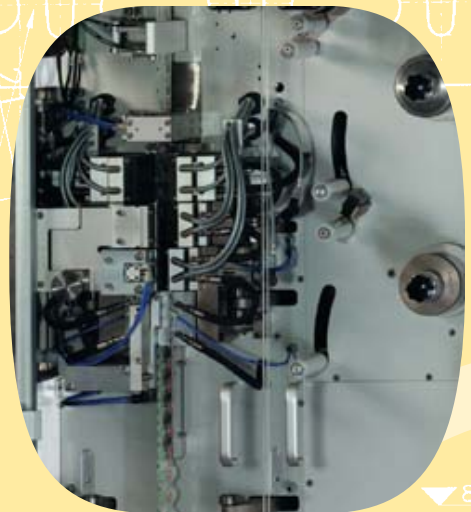
**Unité de thermoformage verticale modèle PA2000  
(version pour stand-up)**



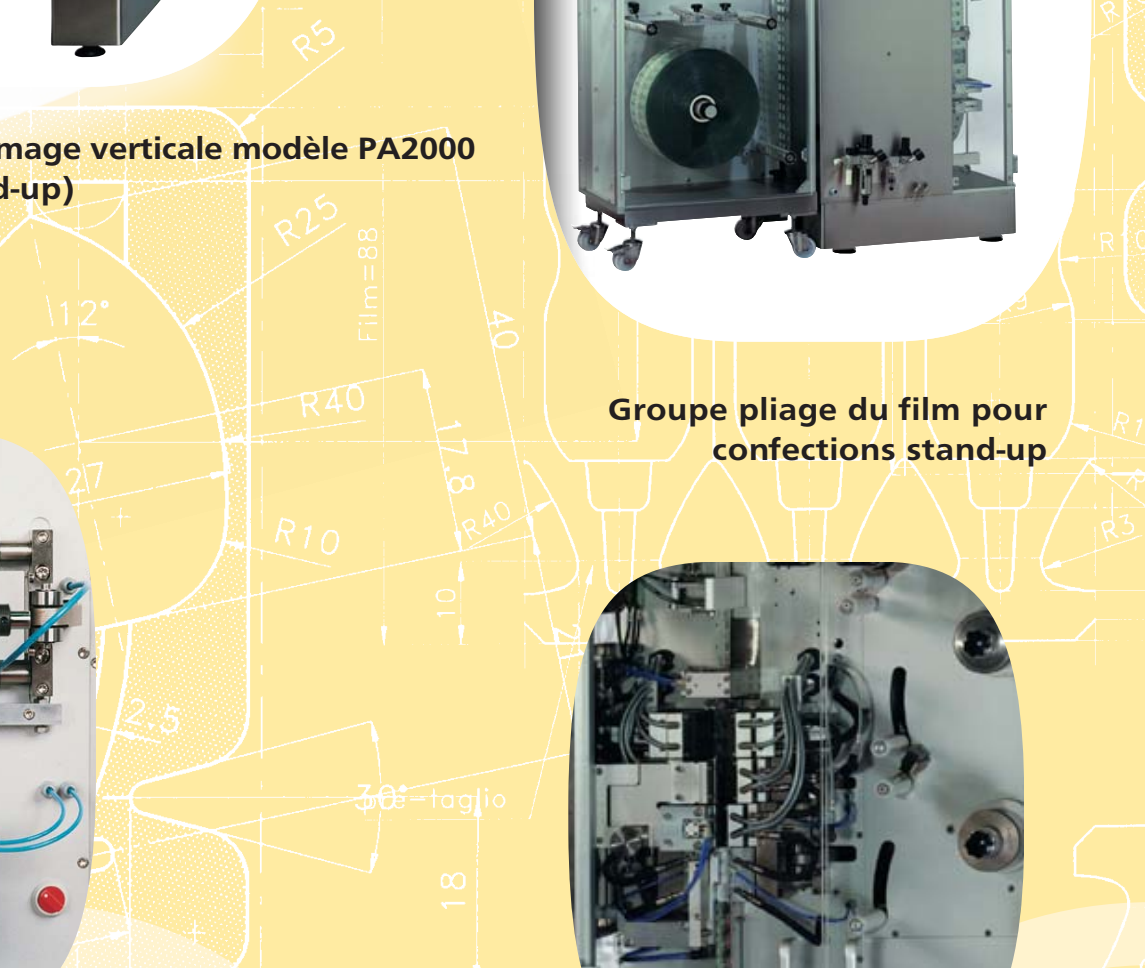
**Groupe pliage du film pour  
confections stand-up**



**Groupe de découpe encoches et de  
perforation sur PA2000**



**Groupe de thermoformage**



Unité de remplissage  
modèle SD4 R



32.3



ALTEZZA FILM=72

Unité de soudure modèle SD4 S



Groupe de dosage

R3

34.8

ø2.5  
4.5



Groupe d'ébarbage supérieur et  
découpe en plaquettes



Groupe découpe pour chaque  
emballage

zona saldata

1  
10

R4

11.2

18

35.5

6

5

8

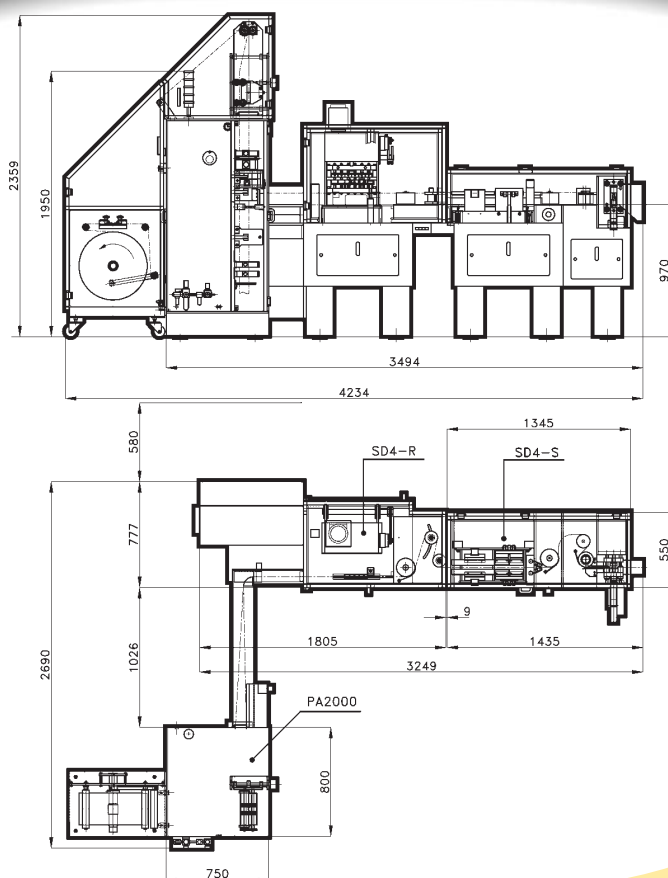
R10

## OPTIONS

Ses dispositifs optionnels sont:

- groupe pliage du film pour stand-up
- groupe de centrage impression
- contrôle présence impression
- groupe découpe encoches et perforation sur PA2000
- contrôle micro-trous
- contrôle joints sur film
- cuve produit
- contrôle niveau produit
- codification avec poinçons
- groupe de pré-découpe
- groupe d'ébarbage supérieur
- groupe de découpe pour contour façonné
- groupe découpe à ciseaux
- groupe de rebut d'éventuelles alvéoles défectueuses
- groupe aspiration déchets
- centrale de refroidissement
- module pour l'introduction des bouchons





## DONNEES TECHNIQUES

### • Production:

entraxe 17,4 mm : 12000 doses/heure

entraxe 23,2 mm : 7200 doses/heure

entraxe 34,8 mm : 4800 doses/heure

• *H film*: de 44 mm à 118 mm

• *Diamètre bobines*: 280 mm

### • *Matériau de conditionnement*:

ET/PE, PET/EVOH/PE, PS/PE, PS/EVOH/PE,  
PVC/PE, PVC/PVDC/PE, PVC/PVDC/PP, PET/PP, etc.

*Epaisseurs*: 100 ÷ 300 microns

• *Tension standard*: 230/400 V, 50 Hz, 3 phases+neutre+Terre

• *Puissance électrique installée*: 10,5 KW

• *Tension de contrôle*: 24 VCA

• *Poids*: 1450 Kg



SARONG SpA • 42046 Reggiolo (RE) • Italy • Via C. Colombo, 18

Tel. +39 0522.973.127 . +39 0522.212.511 • Fax +39 0522.973.340 . +39 0522.212.521 • www.sarong.it • e-mail: info@sarong.it